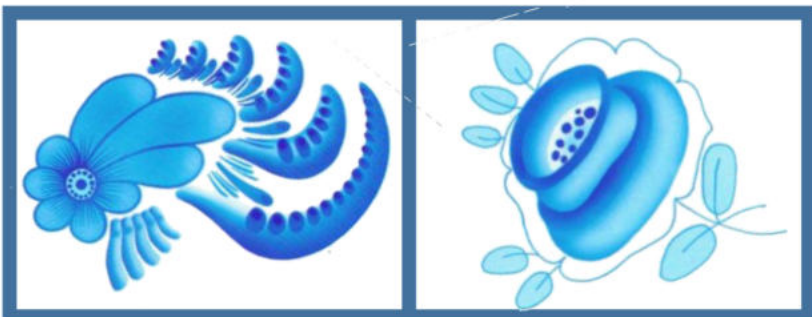
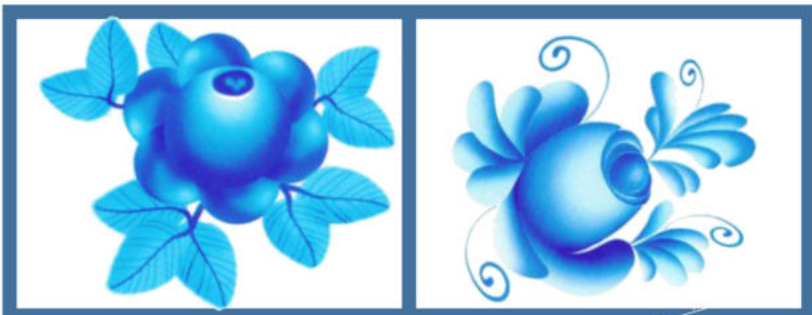
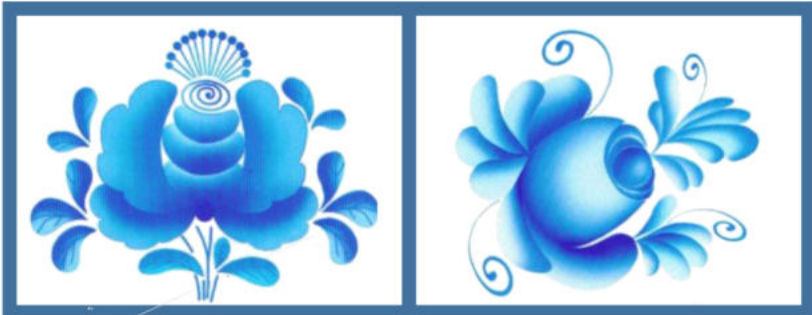
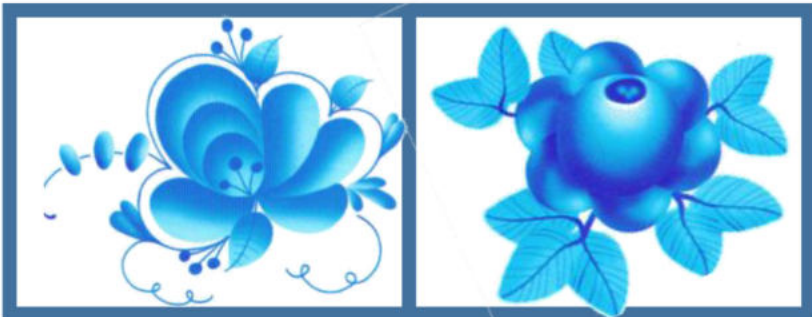
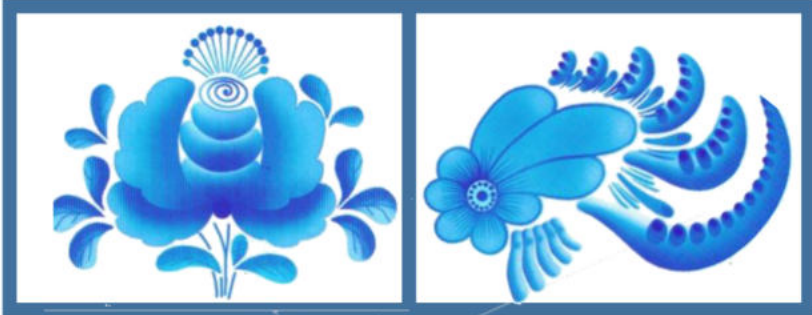
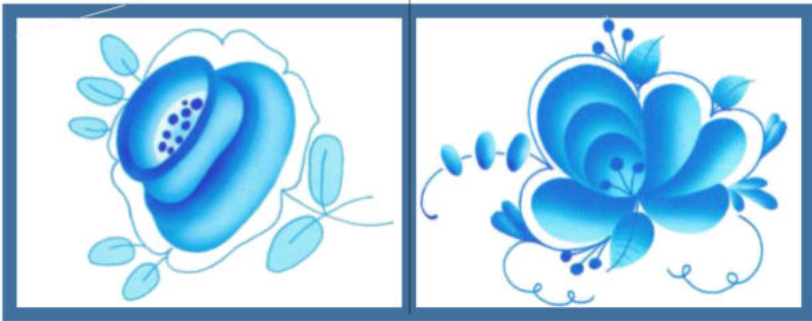


A decorative border with a repeating pattern of blue flowers and leaves on a white background, framing a central white oval.

лэпбук
ГЖЕЛЬ

Домино





Керамика – изделия из обожженной глины.

Фаянс – изделия тонкой керамики, плотные и мелкопористые. Отличается от фарфора большей пористостью и водопоглощением.

*Самое древнее упоминание о Гжели
нашлось в завещании Ивана Калиты
от 1328 года. Позднее гжель
упоминается в духовных грамотах
других князей и в завещании Ивана
Грозного 1572-1578 годов.*



История росписи

Гжель — голубая роспись по белому фарфору, которую выполняют в одноименном селе и близлежащих деревнях; всю эту местность называют гжельским кустом.



Великий русский ученый М.В.Ломоносов, по достоинству оценивший гжельские глины, написал о них столь возвышенные слова : «Едва ли есть земля самая чистая и без примешения где на свете, кою химики девственность называют, разве между глинами для фарфору употребляемым, такова у нас гжельская, которой нигде не видел я белизною превосходнее».



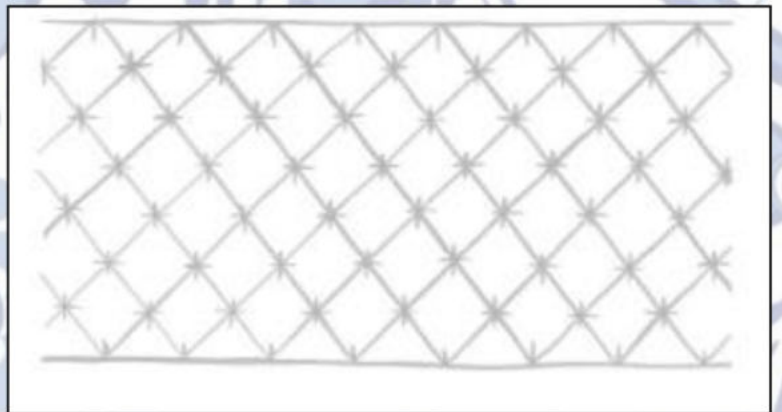
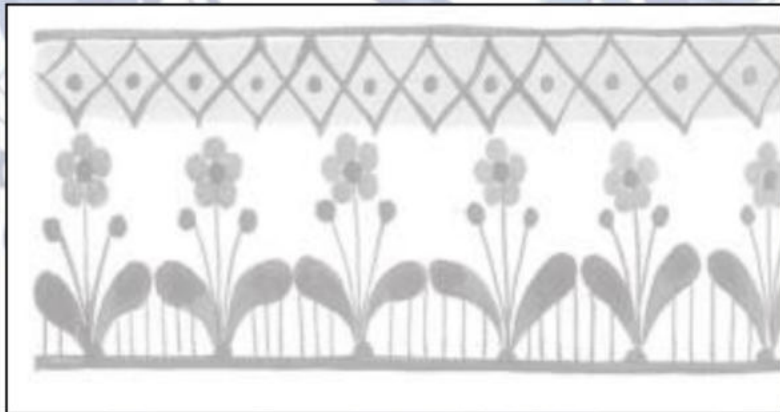
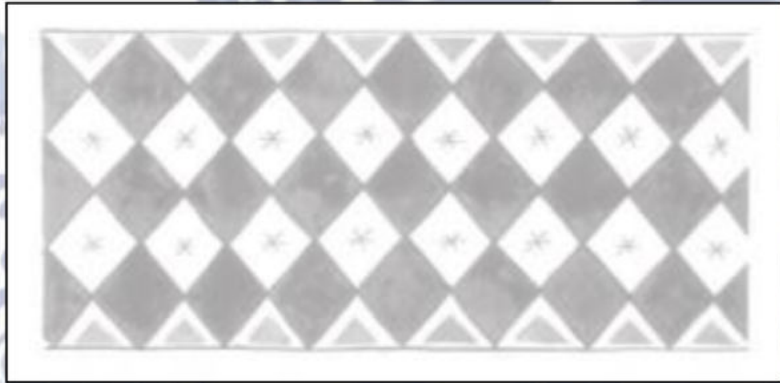
С середины XIX века многие гжельские заводы приходят в упадок, и керамическое производство сосредотачивается в руках Кузнецовых, некогда выходцев из Гжели. После революции кузнецовские заводы были национализированы.



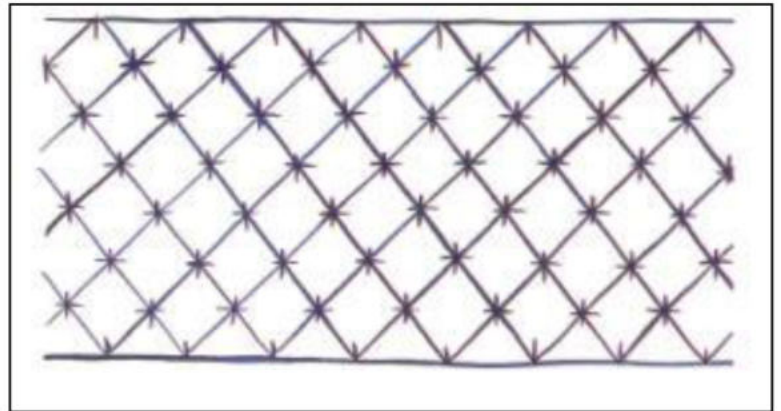
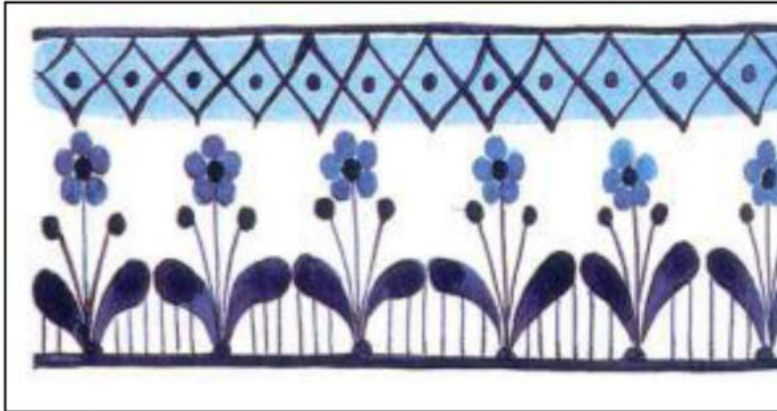
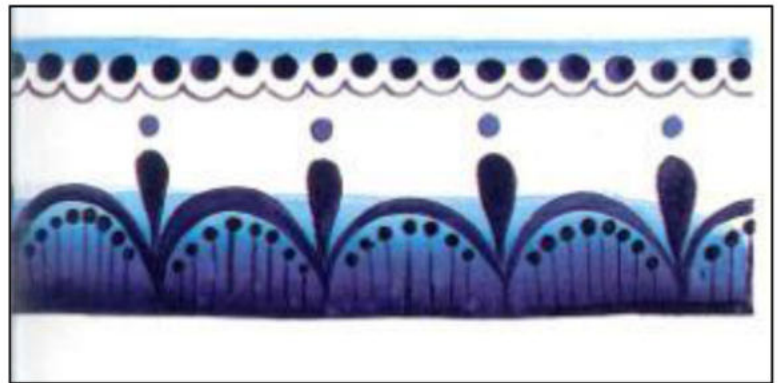
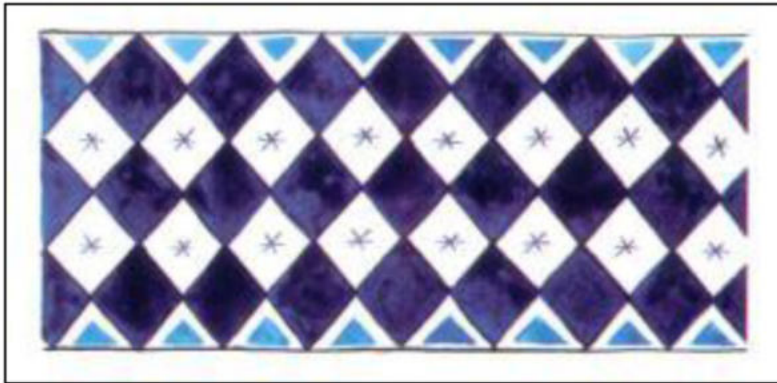
Вторая четверть XIX века – период наивысших художественных достижений гжельского керамического искусства во всех его отраслях. Стремясь получить тонкий фаянс и фарфор, владельцы производств постоянно совершенствовали состав белой глины.



Виды росписи



Словарь



**Майолика –
художественная
керамика,
т.е. покрытая
непрозрачной глазурью**



**Квасник – кувшин с
отверстием в
центре**



**Кумган – кувшин
похожий на птицу с
округлым туловищем,
с плоским, выгнутым
носиком и ручкой -
хвостом.**



**Фарфор – изделия
тонкой керамики,
непроницаемые для
воды, обычно
белые, звонкие,
просвечивающиеся в
тонком слое.**

Посуда из гжели





Разрезные картинки

Элементы росписи

гжельская роза



цветы



сюжеты



**мазковая
роспись**



птица



орнамент







siniekruzheva.livemaster.ru

Матрёшки из гжели

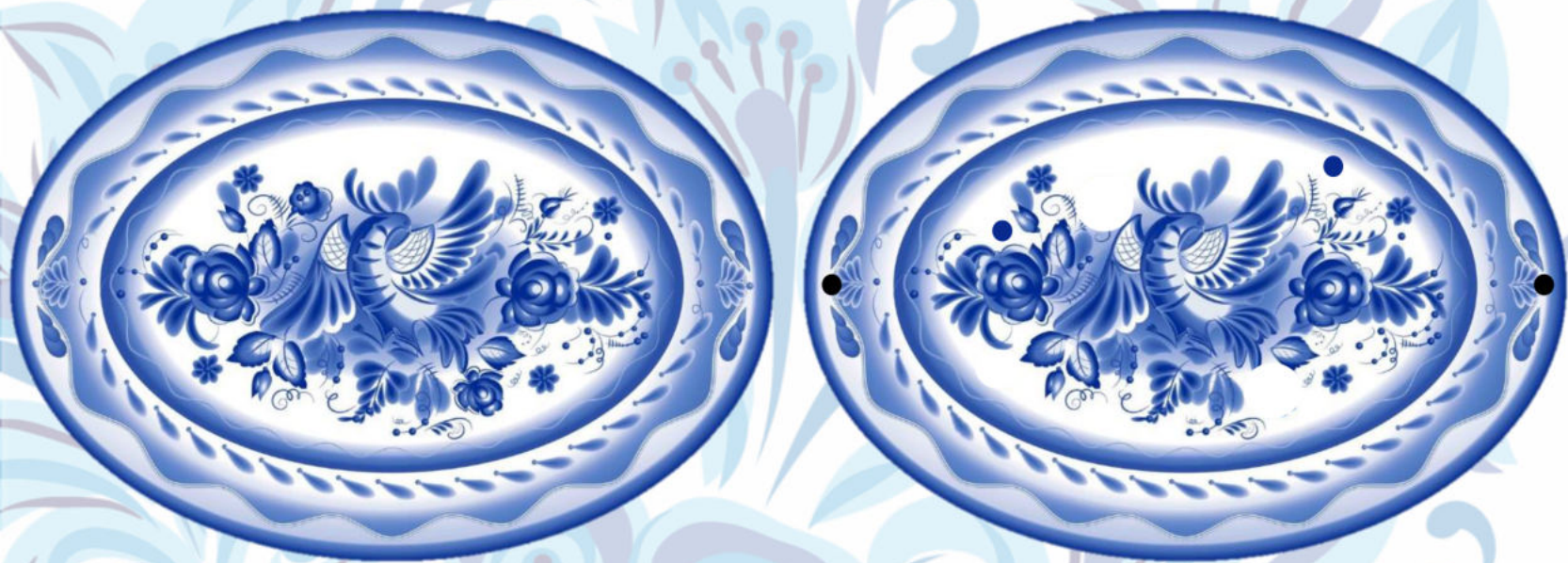


Дорисуй элементы





Найди отличия



Посёлок «Гжель» – исторический центр области «Гжельский куст», где зародился русский народный промысел производства керамической посуды и росписи по ней.



Фарфоровые чайники,
Подсвечники, часы,
Животные и птицы
Невиданной красы.
Деревня в Подмосковье
Прославилась теперь.
Известно всем в народе
Её название – Гжель.

Гордятся в Гжели
жители
Небесной синевой,
Не встретите на свете вы
Красоты такой.
Голубизну небесную,
Что сердцу так мила,
Кисть мастера на чашку

Легко перенесла.
У каждого художника,
Есть свой узор любимый.
И в каждом отражается
Сторонушка родимая.
Её трава шелковая,
Её цветы весенние-
И мастерство волшебное
Достоинно восхищения.
Из этих чашек с розами,
Ты выпей чудный чай.
Гостей на праздник
радостный
Сердечнее встречай.

